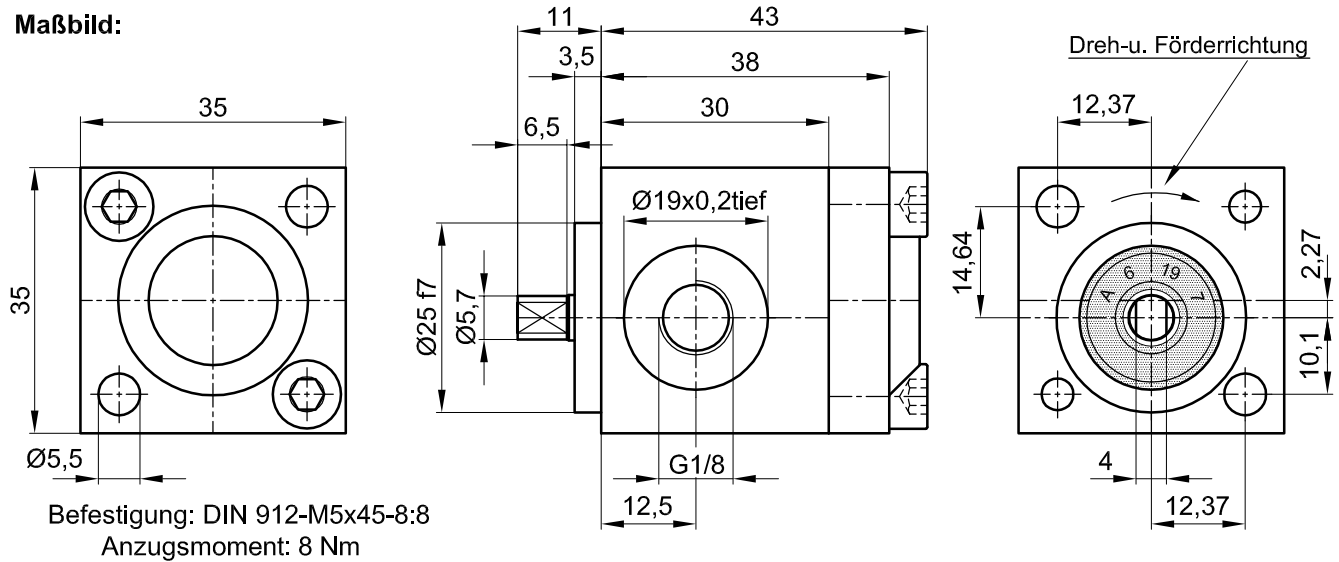


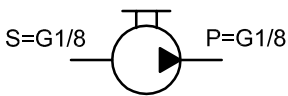
# Innenzahnradpumpe IPZ 0 - HR 3 Standard mit 0,09 cm<sup>3</sup>/U

**Standard-Ausführung** (Rechtslauf auf Welle gesehen)

**Maßbild:**



**Symbol:**



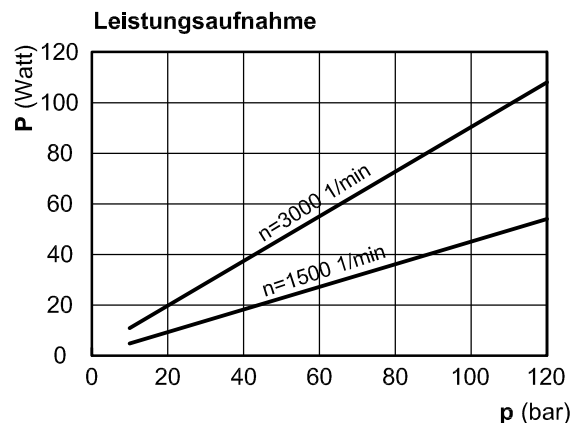
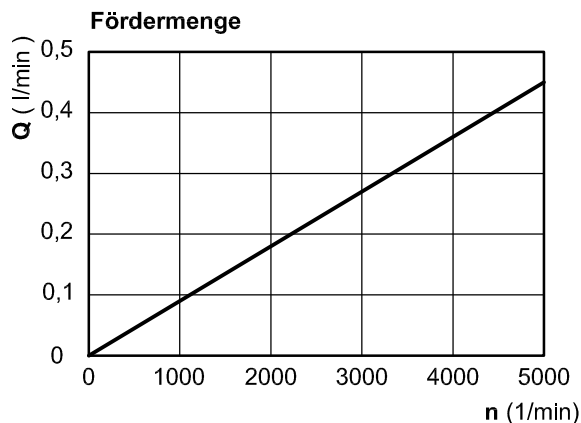
Die technischen Daten beziehen sich auf eine Viskosität von 46 mm<sup>2</sup>/s

cm <sup>3</sup> /U	Max. Druck / bar		Max. Drehzahl		Min. Drehzahl	Masse	Bestell Nr.
	P1	P max	Bei Druck P1	ohne Druck	Bei Druck P1		
0,09	80	120	4000	5000	1000	300 gr	10001-141

P1 = max. Dauerdruck    P max. = Druckspitze

Betriebsdruck in bar							
Fördermenge bei 1500 U/min (l/min)							
Leistungsaufnahme in Watt bei 1500 U/min							
bar	10	20	40	60	80	100	120
l/min	0,14	0,14	0,14	0,14	0,13	0,12	0,11
Watt	5	9	18	27	36	45	54

Betriebsdruck in bar							
Fördermenge bei 3000 U/min (l/min)							
Leistungsaufnahme in Watt bei 3000 U/min							
bar	10	20	40	60	80	100	120
l/min	0,28	0,28	0,28	0,28	0,27	0,26	0,25
Watt	9	18	36	54	72	90	108



Bei Bestellung: Druck, Drehzahl, Temperatur, Medium und Einschaltdauer angeben!



JUNG-FLUIDTECHNIK GmbH

Jung-Fluidtechnik GmbH  
Mohrenstraße 7  
D-76275 ETTLINGEN

Tel.: 07243-14648  
Fax: 07243-17996  
E-Mail: info@jung-fluid.de

Datenblatt

**IPZ 0 - HR 3**

Änderung vorbehalten