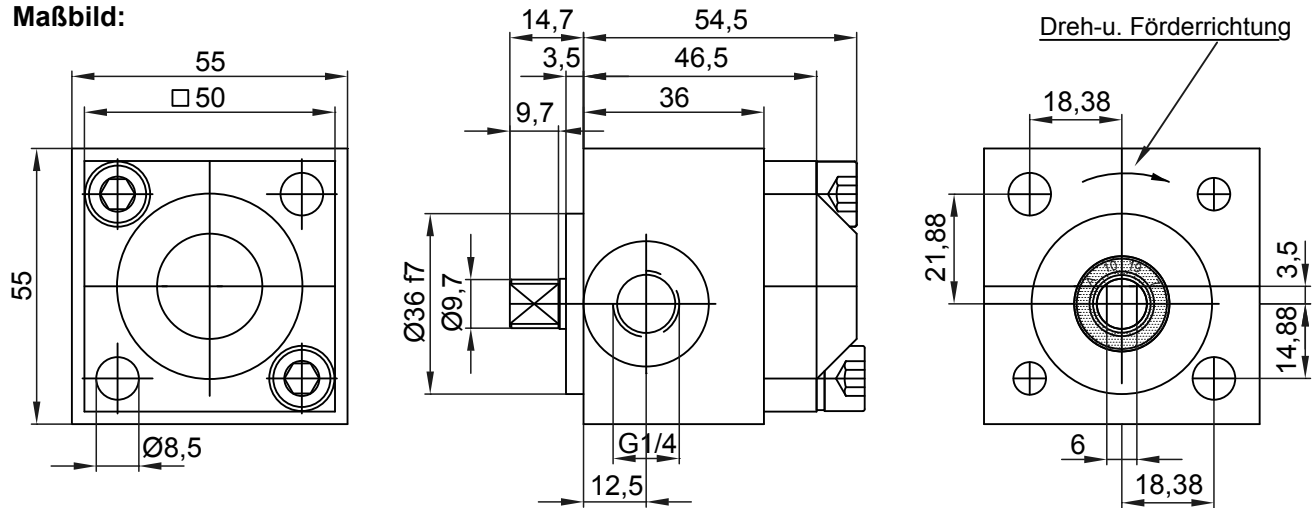


Innenzahnradpumpe IPZ 2 - HR 16 Standard mit 2,32 cm³/U

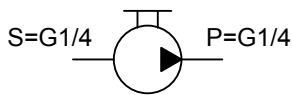
Standard-Ausführung (Rechtslauf auf Welle gesehen)

Maßbild:



Befestigung: DIN 912-M8x45-8:8
Anzugsmoment: 18 Nm

Symbol:



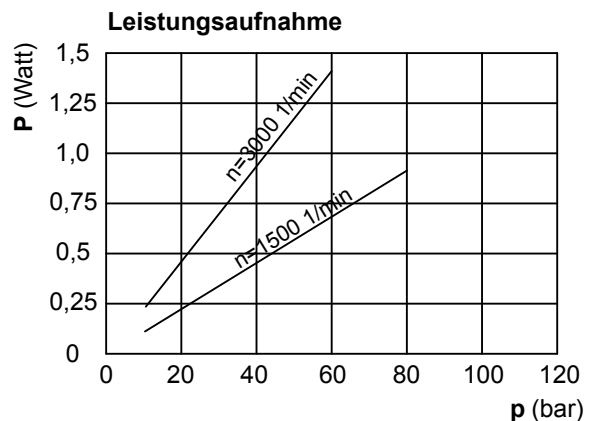
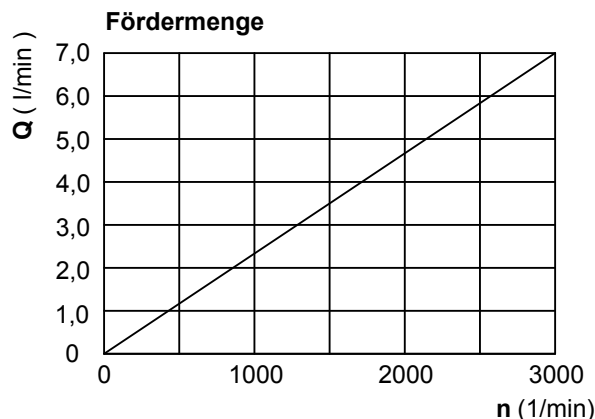
Die technischen Daten beziehen sich auf eine Viskosität von 46 mm²/s

cm ³ /U	Max. Druck / bar		Max. Drehzahl		Min. Drehzahl	Masse	Bestell Nr.
	P1	P max	Bei Druck P1	ohne Druck	Bei Druck P1		
2,32	40	80	2000	3000	800	875 gr	10010-143

P1 = max. Dauerdruck P max. = Druckspitze

Betriebsdruck in bar							
Fördermenge bei 1500 U/min (l/min)							
Leistungsaufnahme in Watt bei 1500 U/min							
bar	10	20	40	60	80	100	120
l/min	3,4	3,4	3,3	3,3	3,2	/	/
kWatt	0,12	0,24	0,47	0,70	0,93	/	/

Betriebsdruck in bar							
Fördermenge bei 3000 U/min (l/min)							
Leistungsaufnahme in Watt bei 3000 U/min							
bar	10	20	40	60	80	100	120
l/min	6,9	6,8	6,8	6,70	/	/	/
kWatt	0,24	0,47	0,93	1,40	/	/	/



Bei Bestellung: Druck, Drehzahl, Temperatur, Medium und Einschaltdauer angeben!